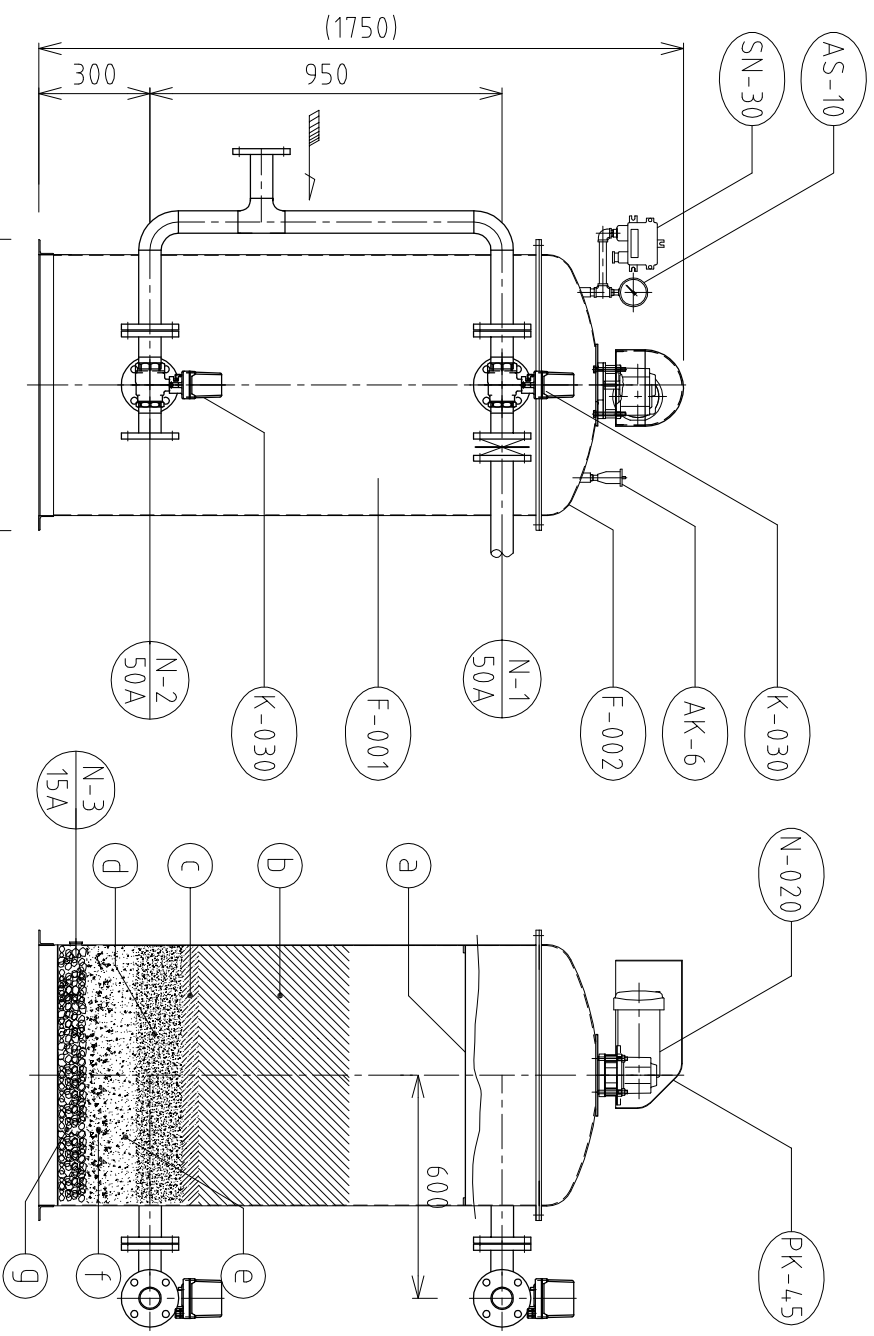


機器全体姿図

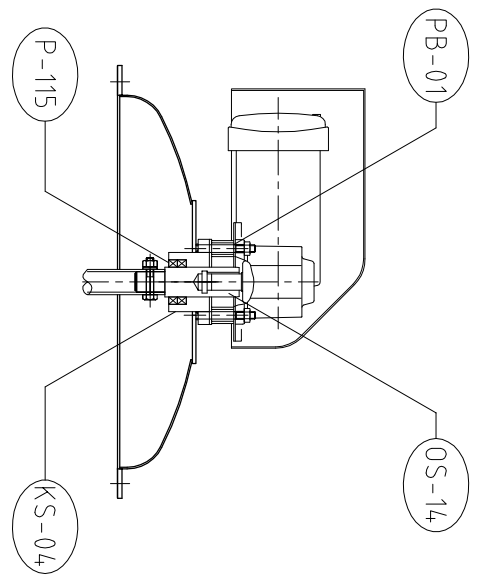


ノズルオリエンテーション

N-1	50A	処理運転時：原水入口	逆洗運転時：逆洗排水出口
N-2	50A	処理運転時：処理水出口	逆洗運転時：原水入口
N-3	アラゲ SUS304 15A	本体(1/1)	

濾材仕様

品番	名称	記号	仕様
a	スクリーン	—	SUS304 P-PL
b	2号圭砂	▨	7次沖合 微粒子濾層
c	3号圭砂	▧	除鉄除マンガニ濾層
d	4号濾材	▩	支持砂利
e	5号濾材	▪	〃
f	6号濾材	▫	〃
g	7号濾材	▬	支持砂利



駆動部断面詳細

品番	部品名	材料	個数	備考
AK-6	自動空気抜き弁	SUS304	1	
SN-30	圧力入ゲージ		1	
AS-10	圧力計		1	
OS-14	カフタリソグ軸	SUS304	1	160×φ4.5
KS-04	モーターラジアッセム	PVC	1	
PK-45	モーターカバー	SUS304	1	
PB-01	モーターラジエーター	SUS304	1	
P-115	オイルソール		1	
N-020	攪拌モーター	7次沖合	1	3φ200V×0.2kw
K-030	電動三方弁	BC	2	50A
F-002	本体ケーシング蓋	SUS304	1	
F-001	本体ケーシング	SUS304	1	1.0φ700×1350H

備考

承認 承認 承認 承認

APPROVED BY CHECKED BY DESIGNED/DRAWN BY

株式会社宇都宮製作所

図名 全自動型圧力式急速ろ過機 US-70-S

日付 DATE 尺 1:1

SCALE

REMARKS

